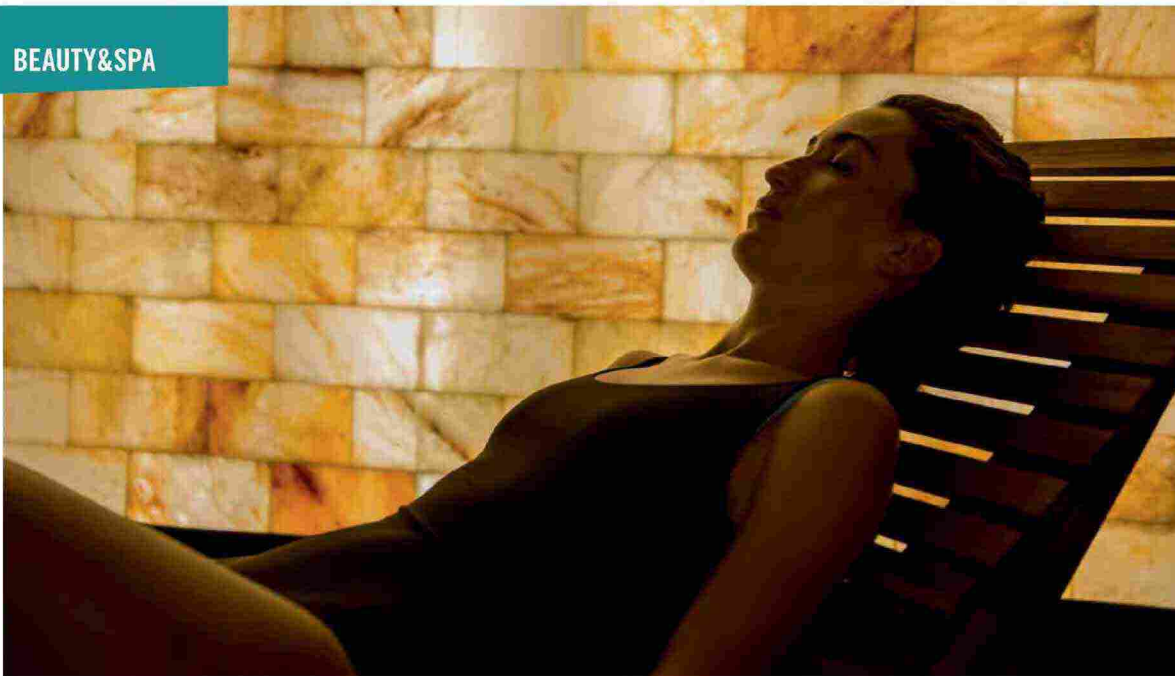


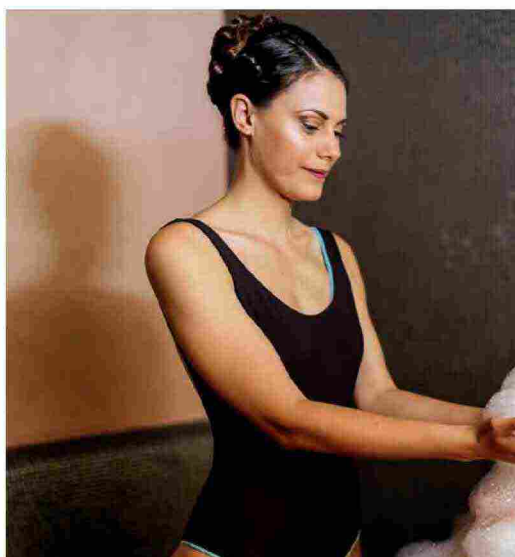
BEAUTY&amp;SPA



# STUPIRE, *emozionare* e rigenerare

di Sabina Rosso

Questa la mission di Monticello SPA, l'esclusivo centro benessere a pochi chilometri da Milano, che in questo inizio d'autunno si presenta con una struttura rinnovata e un'offerta benessere ancora più ricca





Un ambiente esclusivo, immerso nel verde della Brianza, per prendersi cura di corpo e mente, lasciandosi alle spalle la frenesia delle grandi città. Una vera e propria oasi di silenzio e relax che si estende su una superficie di 5.000 mq. Inaugurata nel 2006, **Monticello SPA** è stata la prima Day SPA della Lombardia e si è imposta come struttura d'eccellenza in tutta

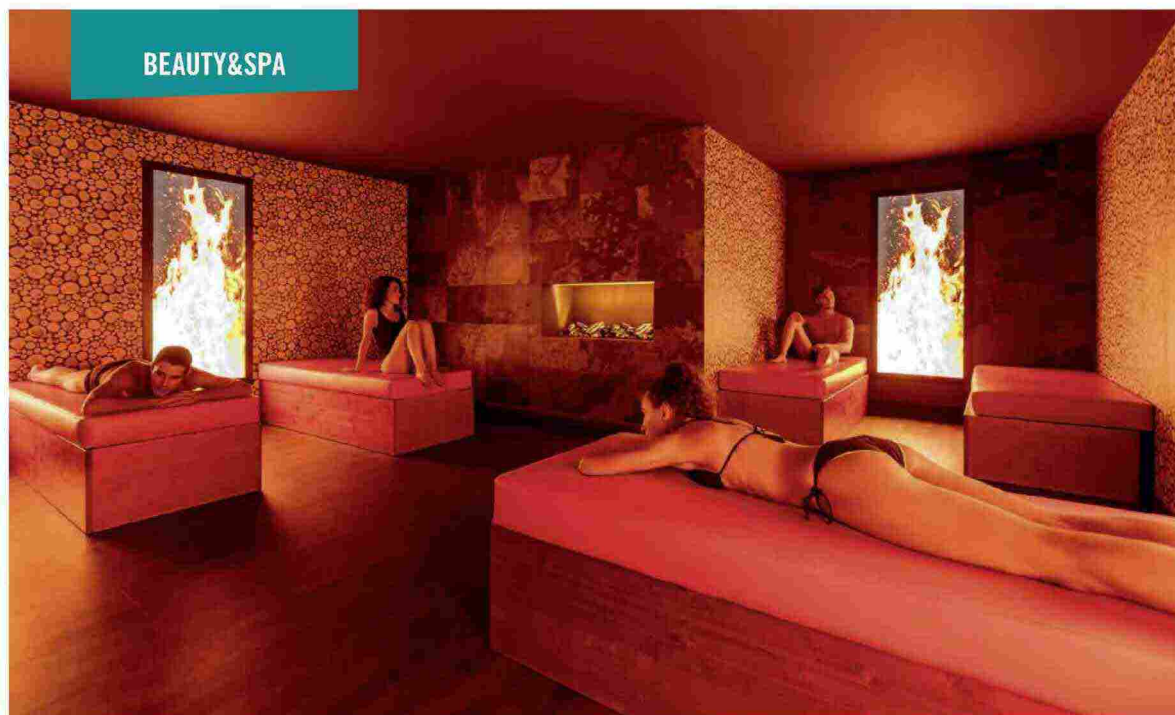
## LE VASCHE

Di grande impatto le sette vasche scenografiche, quattro interne e tre esterne, con idromassaggi, getti d'acqua e massaggi cervicali che accompagnano gli ospiti in un percorso di profondo relax, regalando anche raffinate suggestioni. Grazie alla temperatura di 35°C, infatti, è possibile vivere questa piacevole esperienza tutto l'anno, non solo le sere d'estate, sotto il cielo stellato, ma anche durante i mesi invernali.



Italia. Un primato che ha saputo mantenere in tutti questi anni (oltre 1,5 milioni di ospiti) e che ha voluto ribadire con una serie di interessanti novità che accolgono e sorprendono la clientela in queste prime giornate d'autunno. **"Monticello SPA"** ha dichiarato **Alberta Rossi**, Spa Manager della struttura "è nata da una grande intuizione: abbiamo scommesso sulla necessità di fare evolvere l'esperienza termale verso il concetto di wellness, creando un luogo innovativo dove vivere

il benessere in ambienti raffinati ed eleganti. **Monticello SPA** ha sempre basato le sue strategie su una chiara mission: stupire, emozionare e rigenerare, garantendo il massimo del servizio. Questi concetti sono alla base anche dalle grandi novità realizzate nel 2018, che rappresentano il più grande investimento realizzato dall'apertura della SPA ad oggi". Un investimento reso necessario dalla volontà di essere sempre al passo con i tempi, per continuare a essere leader nell'offerta di servizi



rivolti al benessere, ma soprattutto per rispondere in maniera adeguata alle esigenze di una clientela sempre più esigente e informata. Il risultato si concretizza in una serie di interventi che hanno portato alla realizzazione di nuove stanze emozionali e al rinnovamento di alcuni ambienti relax già esistenti.

#### VISITA VIRTUALE

Iniziamo la nostra visita virtuale dei nuovi ambienti partendo dal **Tepidarium**, una stanza dalla

temperatura estremamente gradevole, ottimale per la depurazione dell'organismo, grazie anche agli aromi diffusi nell'aria per favorire il rilassamento di tutti i sensi. Decisamente scenografico l'Hammam ampliato e reso ancora più suggestivo lo spazio in diversi ambienti per aumentare la privacy, da eleganti mosaici e da luci soffuse. Sicuramente apprezzata dai clienti di **Monticello SPA** la nuova **Soap Experience**, una sala con

temperatura costante di 40° e un livello di umidità del 50% in cui è possibile vivere un'esperienza di totale benessere, avvolti da una piacevole e corposa schiuma profumata, dalle proprietà idratanti. Inaugurate a settembre anche tre nuove stanze emozionali che permetteranno di vivere esperienze di benessere specifiche. Si inizia con la **Stanza della Natura**: luci soffuse, pareti interamente ricoperte da un ricco intreccio di piante e suoni della natura consentono di



## LA CRIOCAMERA

L'area beauty, oltre a un listino completo di trattamenti estetici e massaggi, dispone di una Criocamera che, grazie all'utilizzo di nuove tecnologie, espone il corpo alla sola aria fredda (dai -90° ai -130° per un tempo massimo di circa tre minuti) e non ai vapori di azoto, consentendo così di sottoporre anche parti sensibili come collo e testa al trattamento. Utilizzata in ambito estetico per le sue molteplici azioni (snellente, anti-cellulite e anti-aging), la Criocamera è particolarmente indicata per gli sportivi poiché contribuisce al miglioramento della forza e del tono muscolare e alla riduzione dei tempi di recupero post allenamento. È possibile effettuare questa tipologia di trattamento solo dopo un'attenta anamnesi e in presenza dell'operatore.



riportare mente e corpo a uno stato di pace e armonia. Ambiente ovattato quello che troviamo nella **Stanza del Fuoco** dove l'utilizzo di immagini e suoni, che rimandano al fuoco scoppiettante, favoriscono una sensazione di profonda distensione. Si chiude in bellezza con la **Stanza dei Sogni** (stanza Zen), con campane Tibetane, appositamente realizzata per stimolare la meditazione e favorire il riposo. In questi ambienti, inoltre, è possibile vivere vere e proprie cerimonie di benessere, eseguite da un team di specialisti e Aufgussmeister (maestro di sauna). La zona 'calore tepore' comprende anche una sauna panoramica, davvero unica nel suo genere, le cui pareti sono costituite da ampie vetrate per regalare una vista mozzafiato



sulle verdi colline brianzole. Tra i vari ambienti che completano l'offerta benessere anche la sauna 'erba e fieno', le docce di luce e di reazione, il balneum minerale.

Per soddisfare le richieste della numerosa clientela, infine, Monticello SPA ha inserito nella sua struttura la **Stanza del Sale**, che permette di sfruttare le straordinarie proprietà antiossidanti e antinfiammatorie di questo elemento. ●